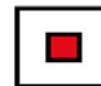
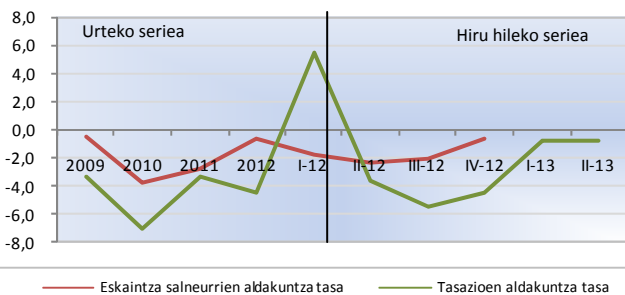


ETXEBIZITZAREN MERKATUKO ADIERAZLEAK. EAE.	Urteroko datuak				Hiruhileroko datuak					Hileroko datuak			
	2009	2010	2011	2012	II-12	III-12	IV-12	I-13	II-13	Api-13	Mai-13	Eka-13	Uzt-13
<b>SALNEURRI ETA KOSTUAK</b>													
<b>Eskaintza salneurriak (Etxebizitza eskaintza. Eusko Jaurlaritza)</b>													
Etxebizitza aske berria (Euro/m <sup>2</sup> erabilgarriko)	4.032,5	3.877,4	3.769,5	3.742,1	3.734,6	3.729,7	3.742,1	e.d.	e.d.				
Urte-artereko tasa	-0,50	-3,80	-2,78	-0,73	-2,44	-2,06	-0,73						
Etxebizitza erabilia (Euro/m <sup>2</sup> erabilgarriko)	3.778,9	3.891,0	3.841,6	3.564,7	3.771,0	3.684,0	3.564,7	e.d.	e.d.				
Urte-artereko tasa	-10,00	3,00	-1,27	-7,21	-2,38	-4,51	-7,21						
<b>Tasazioak. Etxebizitza Ministerioa</b>													
<b>Etxebizitza aske berria (&lt;= 2 urte) Euro/m<sup>2</sup> eraikitako)</b>													
Urte-artereko tasa	2.958,1	2.751,2	2.640,6	2.524,1	2.552,7	2.557,3	2.524,1	2.564,5	2.533,7				
Urte-artereko tasa	-3,30	-7,00	-3,30	-4,41	-3,58	-5,38	-4,41	-0,80	-0,70				
Etxebizitza erabilia (>2 urte) Euro/m <sup>2</sup> eraikitako)	2.645,0	2.613,6	2.521,3	2.484,4	2.481,9	2.467,1	2.484,4	2.521,3	2.469,6				
Urte-artereko tasa	-8,90	-1,20	-3,00	-1,46	-2,91	-2,54	-1,46	0,00	-0,50				
<b>Etxebizitza salneurri indizea. INE (Urte-artereko tasa)</b>													
Etxebizitza berria (Urte-artereko tasa)	-10,20	-1,60	-7,70	-15,10	-15,60	-15,30	-13,30	-12,90	-9,80				
Erabiliakotako etxebizitza (Urte-artereko tasa)	-6,10	-4,10	-5,10	-15,60	-16,90	-15,60	-9,90	-15,50	-4,50				
Erabiliakotako etxebizitza (Urte-artereko tasa)	-13,00	0,60	-9,60	-14,70	-14,60	-15,00	-15,30	-8,90	-13,10				
<b>Eraikitzearen kostu indizea. Eustat (Urte-artereko tasa)</b>	0,90	0,50	0,60	0,70	0,90	0,60	-0,20	-0,20	0,40	0,20	0,90	0,10	0,40
<b>MERKATUAREN JARDUERA</b>													
<b>ESKAINITZA</b>													
<b>Etxebizitza hasiak. EHAE. Eusko Jaurlaritza</b>													
Etxebizitza askeak	3.855	2.572	4.804		504	e.d.	e.d.	e.d.	e.d.				
Urte-artereko tasa	-37,90	-33,30	186,80		-63,00								
Etxebizitza babestuak	3.196	4.950	4.540	2.420	459	1.041	635	434	1.022				
Urte-artereko tasa	-48,90	54,90	-8,30	-46,70	-59,52	282,88	-63,86	52,28	122,66				
% Babestuak / Hasitakoaren gutzitza	45,30	65,80	48,10		47,66								
<b>Etxebizitza bukatuak. EHAE. Eusko Jaurlaritza</b>													
Etxebizitza askeak	8.782	6.409	5.851	4.757	734	980	2.195	1.107	e.d.				
Urte-artereko tasa	-3,30	-27,00	-8,70	-18,70	-61,86	-23,97	220,82	30,54					
Etxebizitza babestuak	4.672	4.991	5.473	3.835	839	591	1.867	207	576				
Urte-artereko tasa	-6,60	6,80	9,70	29,90	-34,66	-74,44	153,03	-61,52	-31,35				
% Babestuak / Bukatutakoaren gutzitza	34,70	43,80	48,30	44,63	53,33	37,62	45,96	15,75					
<b>ESKAERA</b>													
<b>ETXEBIZITZA ESKUALDAKETAK</b>													
<b>Notario-aurreko salerosketak. Etxebizitza Ministerioa</b>													
Etxebizitza aske berriak (kopurua)	6.457	6.110	4.724	3.873	748	896	1.837	320	487				
Urte-artereko tasa	-18,40	-5,40	-22,70	-18,01	-14,42	-19,35	-4,82	-21,94	-34,89				
Etxebizitza erabiliak (kopurua)	8.017	13.415	9.593	7.431	1.811	1.468	2.486	1.185	1.478				
Urte-artereko tasa	13,70	67,30	-28,50	-22,53	-30,24	-25,97	-2,93	-22,39	-18,39				
Etxebizitza babestuak (kopurua)	3.240	3.799	3.792	3.623	935	509	1.653	118	262				
Urte-artereko tasa	-17,20	17,30	-0,20	-4,46	12,38	-49,20	-2,99	-77,57	-65,89				
<b>Erregistratzaileen araberako eskualdaketak. INE</b>													
Etxebizitza aske berriak (kopurua)	3.918	4.531	3.098	2.329	362	585	336	336	336	142	136	58	227
Urte-artereko tasa	-27,80	15,60	-31,60	16,70	-46,53	-13,59	15,26	-31,26	-7,18	-11,25	9,68	-19,44	118,27
Etxebizitza erabiliak (kopurua)	8.193	10.728	8.906	7.101	1.509	1.559	1.363	1.363	1.363	404	437	522	514
Urte-artereko tasa	-22,70	30,90	-17,00	23,60	-25,15	-22,67	-60,15	-29,29	-9,68	-5,61	-20,40	-1,88	-4,28
Etxebizitza babestuak (kopurua)	3.353	4.051	3.424	3.265	769	761	398	398	398	133	103	162	180
Urte-artereko tasa	-0,70	20,80	-15,50	7,30	73,20	0,53	-68,29	-33,88	-48,24	-44,35	-46,35	-31,93	-46,11
<b>Etxebide. Eusko Jaurlaritza</b>													
Alokairu babesturako inskribatuen kopurua	59.021	62.409	64.170	67.358	67.969	69.392	66.459	43.755	47.612				
Zozketatutako etxebizitza kopurua	1.639	1.434	1.805	517	137	198	182	0	0				
<b>FINANTZAKETA</b>													
<b>Hipoteka sinatuak. INE</b>													
Hipoteka sinatuak. (kopurua)	27.491	30.781	23.082	17.033	3.957	3.872	3.553	4.228	2.283	757	947	579	
Urte-artereko tasa	-14,40	12,00	-25,00	26,20	-21,40	-11,72	-26,00	-25,30	-42,30	-35,60	-36,60	-53,64	
Hipoteka sinatuen gutzitza diru-kopurua (mila €tan)	3.962,5	4.464,8	3.306,4	2.222,0	495,30	480,20	485,20	524,40	282,50	101,10	112,60	68,80	
Urte-artereko tasa	-24,50	12,70	-25,95	32,80	-42,27	-22,28	-32,60	-31,18	-42,96	-32,60	-39,14	-57,08	
<b>Etxebizitza finantzaketa publikoa. Eusko Jaurlaritza</b>													
Etxebizitza Finantzaketa Publikoa (Onartutako maileguen gutzitza kopurua)	2.322	1.378	652	685	145	103	337	84	174				
Urte-artereko tasa	-16,00	-40,70	-52,69	5,06	-6,45	-40,46	26,69	-15,15	20,00				
Etxebizitza Finantzaketa Publikoa (kopurua milioika €tan)	554,11	323,16	120,31	60,81	4,05	5,2	49,88	10,09	35,06				
Urte-artereko tasa	19,50	-41,70	-62,77	-49,46	-88,48	-87,52	22,37	-85,72	865,68				
<b>Korritu tasa (Euribor). Espainiako Bankua</b>													
Zalantza berreskurapen Ratioa (etxebizitza eskuratze hipoteka-bermearekin). Espainiako Bankua	2.908	2.577	2.690	3.490	3.240	3.630	4.000	4.160	e.d.				
Kreditu eskurapenerako murrizketa Europa. EBZ	16,80	7,80	17,30	13,25	13,00	13,00	10,00	10,00	4,00				
Kreditu eskurapenerako murrizketa Espainia. EBZ	10,00	2,80	13,90	8,30	11,11	0,00	11,00	22,20	0,00				
<b>LAN MERKATUA</b>													
<b>Okupatuaren gutzitza (milatan). EPA</b>													
Urte-artereko tasa	931,95	938,7	931,6	875,3	886,4	861,3	859,4	846,9	846,8				
Urte-artereko tasa	-6,40	0,70	-0,80	-6,04	-4,68	-7,55	-7,12	-5,28	-4,47				
Eraikuntza sektoreko okupatuak (milatan). EPA	74,60	69,50	63,20	53,30	57,80	48,80	50,90	54,60	52,00				
Urte-artereko tasa	-17,10	-7,00	-9,10	-15,70	-7,37	-21,29	-23,34	-1,62	-10,04				
% Eraikuntza okupatuak / Okupatuaren gutzitza	8,00	7,40	6,80	6,10	6,52	5,67	5,92	6,45	6,14				
Langabezi tasa. EPA	11,04	10,50	12,00	14,87	14,56	15,48	16,16	16,28	15,46				
<b>BESTE ADIERAZLEAK</b>													
KPI orokorra (Urte-artereko aldakuntza). INE	0,30	1,70	3,10	2,70	1,90	2,50	2,80	2,50	1,80	1,50	1,80	2,00	2,20
KPI etxebizitza alokairuan (Urte-artereko aldakuntza). INE	3,20	0,70	1,50	1,00	1,10	0,80	0,80	0,80	0,80	0,80	0,70	0,80	0,80
Soldata kostuen gutzitza. INE (€tan, hileko eta langileko)	2.162,1	2.206,4	2.209,7	2.224,2	2.207,70	2.219,70	2.340,60	2.155,12	2.211,36				
Urte-artereko tasa	4,70	2,00	0,20	0,70	2,40	1,30	-2,16	1,23	0,17				
Eraikuntza ekarpena Barne Ekizkin Gordinean. (%). Eustat	8,40	7,80	6,60	6,53	6,38	6,50	6,65	6,11	5,86				
BEG, biztanleko. INE	30,703	31,314	31,288										
BEG-aren urte-artereko aldakuntza. Eustat	-3,80	0,30	0,60	-1,20	-1,00	-1,50	-1,70	-1,90	-1,50				

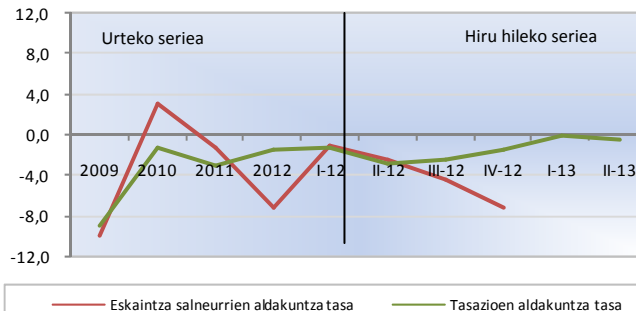
Etxebizitza Merkatuko adierazleak. Etxebizitza, Herri Lan eta Garraio Saila. Eusko Jaurlaritza.



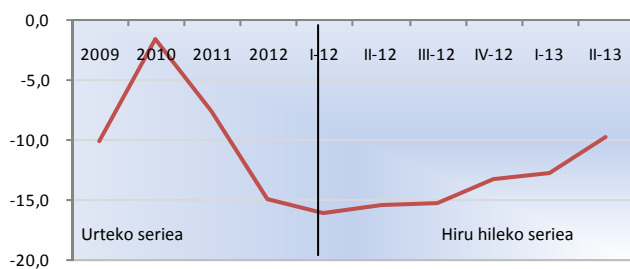
Etxebizitza aske berrien salneurrien aldakuntza tasen bilakaera



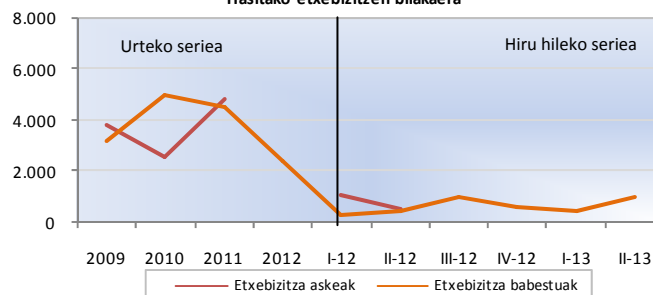
Etxebizitza erabilien salneurrien aldakuntza tasen bilakaera



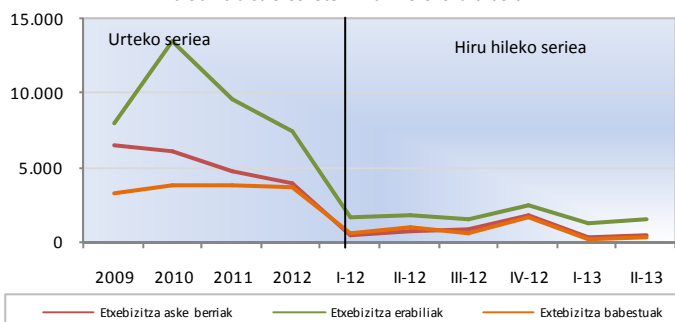
Etxebizitza salneurri indizearen aldakuntza tasen bilakaera



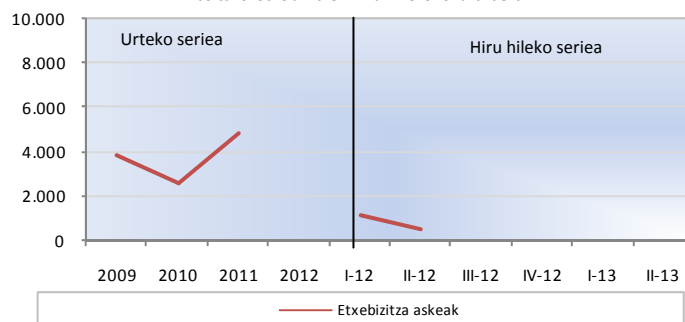
Hasitako etxebizitzaren bilakaera



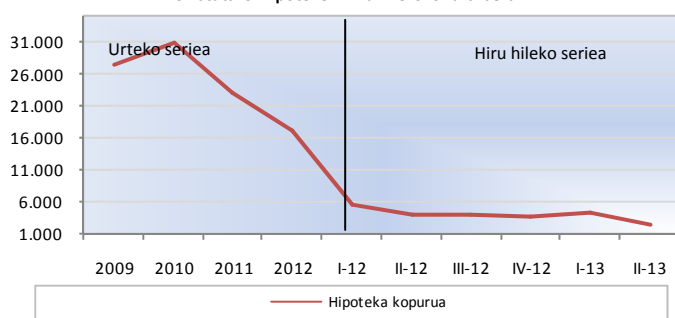
Etxebizitza salerosketen hiru hileroko bilakaera



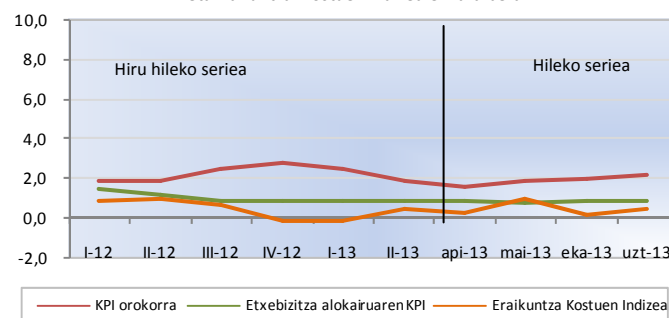
Hasitako etxebizitzaren hiru hileroko bilakaera



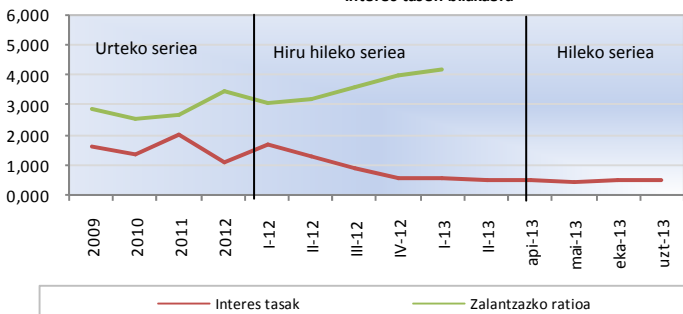
Sinatutako hipoteken hiru hileroko bilakaera



KPI eta Eraikuntza Kostuen Indizearen bilakaera



Interes tasen bilakaera



Alokairu babesturako inskribatuen kopurua eta zozketatutako etxebizitzaren bilakaera

